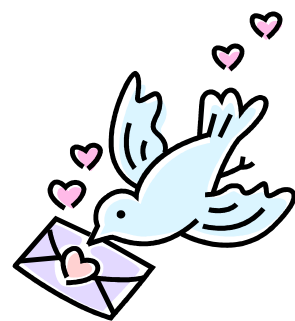
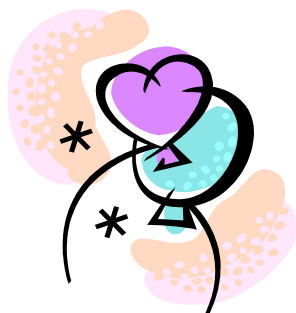




2018年

酒看祭



酒看のこころを一つに、地域に笑顔を進進！！
～看護の心を届けよう～



今年も酒看祭が開催されます。
みんなで地域の皆様に元気と健康をお届けしたいという気持ちで準備しております。

今年も皆様のお越しをお待ちしております (^v^)

日時

平成30年10月21日(日)

10:30～14:30

場所

・酒田市立酒田看護専門学校

・中町にぎわい健康プラザ1階

学校校内

- ・手浴 ・足浴
- ・血圧測定 ・聴診器体験
- ・身長、体重、BMI、骨密度測定
- ・玉こんにゃくコーナー

中町会場

- ・血圧測定
- ・ツボ押し
- ・赤ちゃん人形の体重を当てよう
- ・人体模型パズル



さか かん さい

酒 看 祭

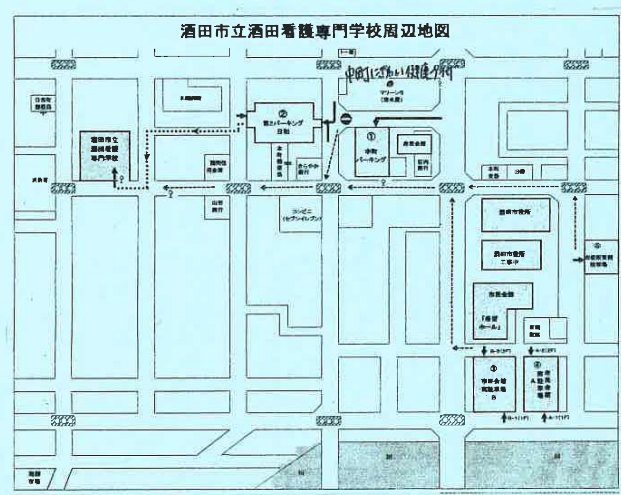
～地域或は心を繋げる 笑顔の輪
感謝の気持ちを伝えよう～

学校では普段できない**骨密度**の測定ができます！
中町ではリラックスできる**つぼ押し**が体験でき、
減塩玉こんにゃくの販売もあります！
ぜひ来てね！！

日時 10月21日(日)
AM10:30～PM2:30

場所 酒田市立酒田看護専門学校
酒田市中町にぎわい健康プラザ

駐車場 市民会館南馬駐車場 A・B } 無料
酒田市役所東側馬駐車場 }
中町パーキング } 有料ですが、学校から
第2パーキング日和 } 3時間分の無料馬車を差し上げます。



<お問い合わせ>

〒998-0044

山形県酒田市中町三丁目7の16
酒田市立酒田看護専門学校

TEL: 0234-24-2260

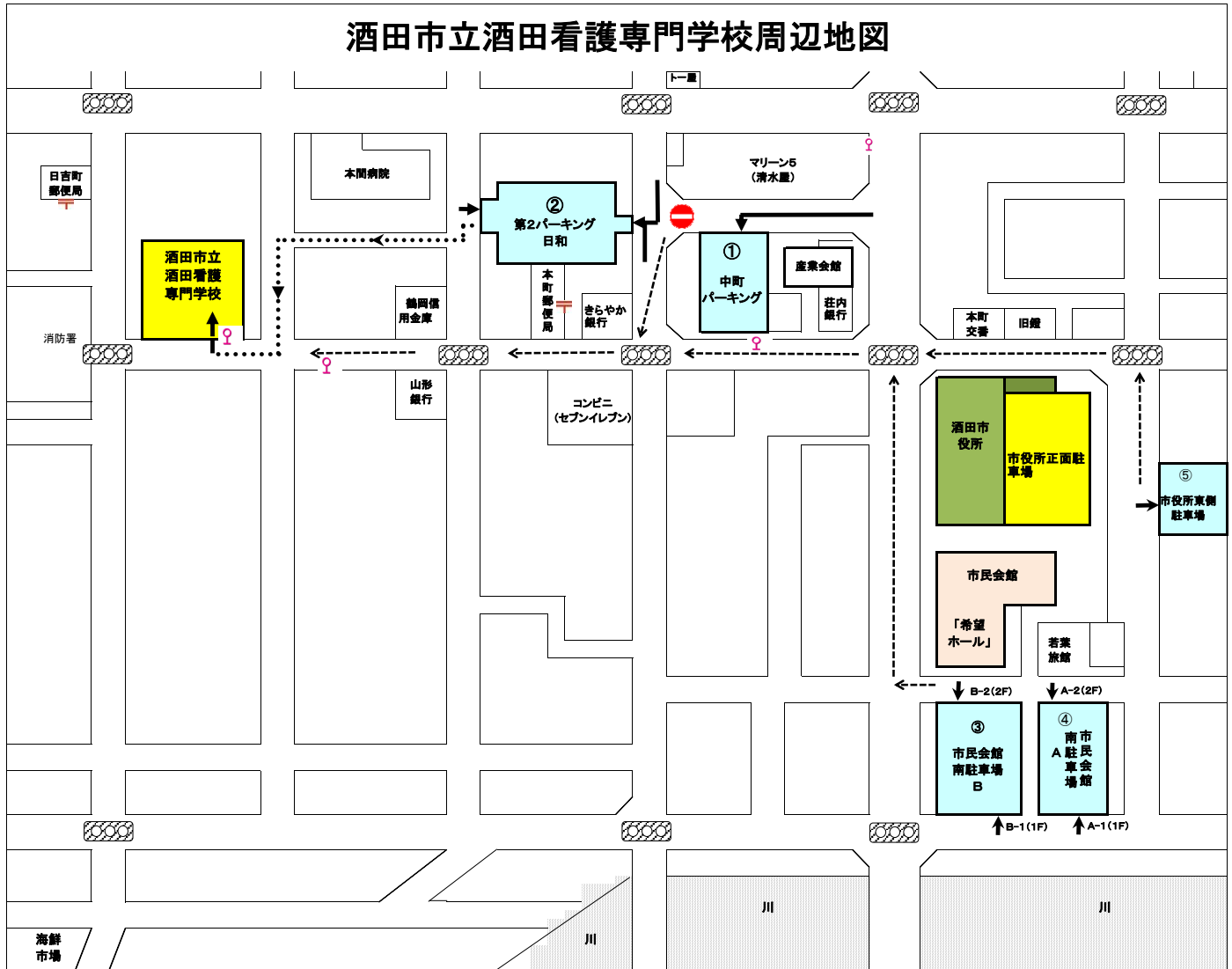


駐車場のご案内

お車でお越しの際は、本校の駐車場は手狭ですので、下記の駐車場をご利用下さい。

※送迎の場合は、学校玄関前駐車スペースで乗り降りしていただいて結構です。

③・④・⑤は、行事等が無ければ、無料で駐車できます。



- ①中町パーキング(最初の1時間150円、30分毎100円)(徒歩3分)
- ②第2パーキング日和(最初の1時間150円、30分毎100円)(徒歩2分)
- ③市民会館南駐車場 B(無料)(徒歩5分)
- ④市民会館南駐車場 A(無料)(徒歩5分)
- ⑤酒田市役所東側駐車場(無料)(徒歩6分)

学校で無料駐車券(3時間分)を差し上げますので、学校受付時にお申し出下さい。